



بیمه ایران

Iran Insurance



FIRE INSURANCE
FOR RESIDENTIAL PLACES



SCAN ME

دریافت نسخه دیجیتال
کلید رشته‌های بیمه‌ای

بیمه آتش سوزی
واحدهای مسکونی

مرکز تماس
09668

وب سایت بیمه ایران من
MY.IRANINSURANCE.IR

وب سایت بیمه ایران
WWW.IRANINSURANCE.IR

- شایان ذکر است که خطر اضافی زلزله را نیز میتوان با پرداخت حق بیمه مربوطه به این بیمه نامه اضافه نمود و تحت پوشش قرار داد.

- سرمایه هر یک از ردیف‌های جدول مذکور را میتوان به نسبت دلخواه بین ساختمان، تاسیسات و یا اثاثیه منزل تفکیک نمود.

- ساختمان و تاسیسات به همراه اثاثیه منزل در مقابل خطرهای آتش‌سوزی، انفجار، صاعقه جمعاً به مبلغ ۵۰۰/۰۰۰/۰۰۰ ریال

- مسئولیت خسارتهای مالی در برابر اشخاص ثالث و همسایگان ناشی از وقوع خطرهای آتش‌سوزی و انفجار در محل مورد بیمه: ۱۰۰/۰۰۰/۰۰۰ ریال

- مسئولیت خسارتهای بدنی در برابر اشخاص ثالث و همسایگان ناشی از وقوع خطرهای آتش‌سوزی و انفجار در محل مورد بیمه: ۱۰۰/۰۰۰/۰۰۰ ریال

- غرامت فوت یا نقص عضو کلی و جزئی دائم بیمه‌گذار و اعضای خانواده وی در اثر حوادث ۲۴ ساعته:

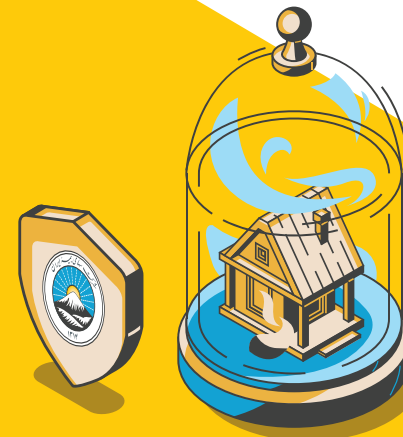
- برای یک تا سه نفر، هر نفر ۳۰/۰۰۰/۰۰۰ ریال

- برای بیش از سه نفر، جمعاً ۱۰۰/۰۰۰/۰۰۰ ریال

- هزینه پزشکی بیمه‌گذار و اعضای خانواده وی ناشی از حوادث ۲۴ ساعته:

- برای یک تا سه نفر، هر نفر ۳/۰۰۰/۰۰۰ ریال

- برای بیش از سه نفر، جمعاً ۱۰/۰۰۰/۰۰۰ ریال



بیمه آتش سوزی واحدهای مسکونی

داشتن سرپناهی خوب و مطمئن آرزوی همه انسانهاست و در این مسیر نجهای فراوانی را متحمل میشوید تا آن را بدست آورد. آنچه پس از تهیه خانه اهمیت مییابد حفظ و حراست از این سرمایه است چرا که خطرات بسیاری آنرا تهدید مینماید. بیمه ایران مفتخر است که با ارائه طرحهای بدیع و متنوع، پوششهای گوناگونی را جهت صیانت از سرمایه هموطنان ارجمند عرضه نموده و آنها میتوانند با پرداخت حق بیمه نازل، منزل مسکونی خود را در مقابل خطرات بیمه نمایند. شایان ذکر است که پوششهای قابل ارائه در بیمه های آتش سوزی بسیار متنوع بوده به طوری که علاوه بر خطرات آتش سوزی، انفجار و صاعقه که بصورت پوششهای اصلی و اجباری عرضه میگردد، طیف وسیعی از خطرات تبعی از قبیل زلزله، سیل، طوفان، ترکیدگی لوله آب، ضایعات ناشی از برف و باران، سقوط بهمن، سرقت، شکست شیشه، آشوب، بلوا، رانش زمین، هزینة پاکسازی، برخورد جسم خارجی به استثنای شکست شیشه، انفجار ظروف تحت فشار، ریزش و فروکش کردن زمین، مسئولیت مالی ناشی از آتش سوزی و انفجار در برابر همسایگان و بسیاری از خطرات دیگر را میتوان با یکی از روشهایی که در صفحه بعد ذکر شده تحت پوشش قرار داد.



بیمه نامه عمومی منازل مسکونی:

در این بیمه نامه، ارزش اعیانی ساختمان، تاسیسات، اموال و اثاثیه منزل مسکونی در برابر خطرهای آتش سوزی، انفجار و صاعقه و خطرهای اضافی تحت پوشش قرار میگیرد و حق بیمه سالانه آن با توجه به ارزش اعیانی ساختمان و قیمت روز اثاثیه منزل و پوشش خطرهای درخواست شده محاسبه خواهد شد.

بیمه نامه آتش سوزی، مسئولیت و حوادث خانه و خانوار (طرح مهر):

این بیمه نامه به یک صورت بسته بیمه های ارائه گردیده است که خطرهای محتمل برای یک واحد مسکونی بالاخص مسئولیت مدنی بیمه گذار در برابر اشخاص ثالث و خسارتهای بدنی وارده به بیمه گذار و خانواده وی به شرح ذیل را تحت پوشش قرار میدهد.

مبنای پرداخت حق بیمه سالانه، مبلغ ۲۶۱/۰۰۰ ریال تعیین گردیده است و سرمایه طرح بر حسب تقاضای بیمه گذار از دو تا پنج برابر قابل افزایش میباشد و حق بیمه نیز متناسب با ضریب مذکور افزایش مییابد. همچنین این بیمه نامه یک ساله، دوساله و یا سه ساله نیز صادر میگردد.

بیمه نامه طرح همگانی منازل مسکونی با پوشش سیل (طرح خانه به خانه)

در این بیمه نامه، واحدهای مسکونی در مقابل خطرهای ناشی از آتش سوزی، انفجار، صاعقه و سیل تحت پوشش قرار میگیرند و حق بیمه سالانه آن با توجه به سرمایه مورد نظر بیمه گذار به شرح جدول روبرو می باشد.



ردیف	ارزش ساختمان، تاسیسات و اثاثیه منزل	حق بیمه (ریال)
۱	۵۰۰/۰۰۰/۰۰۰	۱۲۵/۰۰۰
۲	۱/۰۰۰/۰۰۰/۰۰۰	۲۵۰/۰۰۰
۳	۱/۵۰۰/۰۰۰/۰۰۰	۳۷۵/۰۰۰
۴	۲/۰۰۰/۰۰۰/۰۰۰	۵۰۰/۰۰۰
۵	۲/۵۰۰/۰۰۰/۰۰۰	۶۲۵/۰۰۰
۶	۳/۰۰۰/۰۰۰/۰۰۰	۷۵۰/۰۰۰
۷	۳/۵۰۰/۰۰۰/۰۰۰	۸۷۵/۰۰۰
۸	۴/۰۰۰/۰۰۰/۰۰۰	۱/۰۰۰/۰۰۰
۹	۴/۵۰۰/۰۰۰/۰۰۰	۱/۱۲۵/۰۰۰
۱۰	۵/۰۰۰/۰۰۰/۰۰۰	۱/۵۰۰/۰۰۰